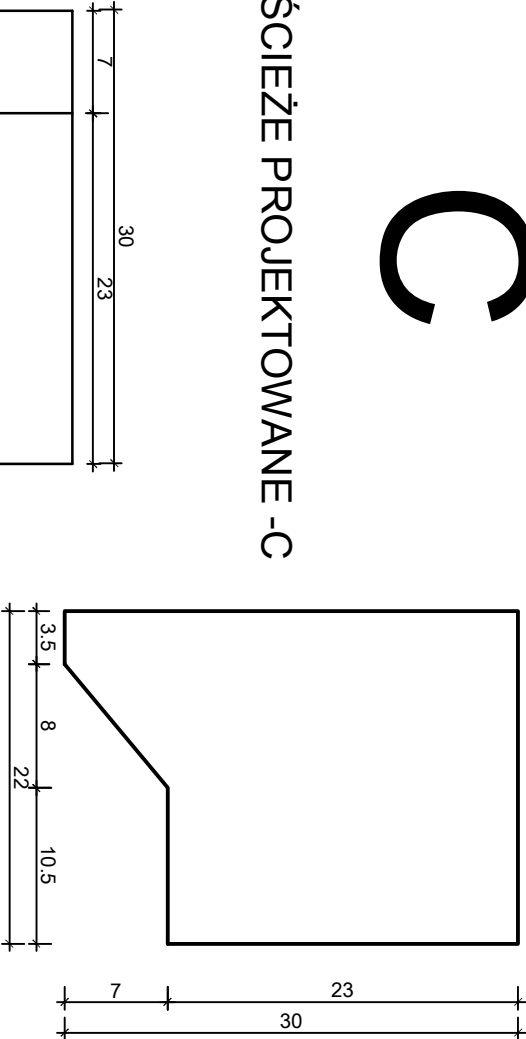


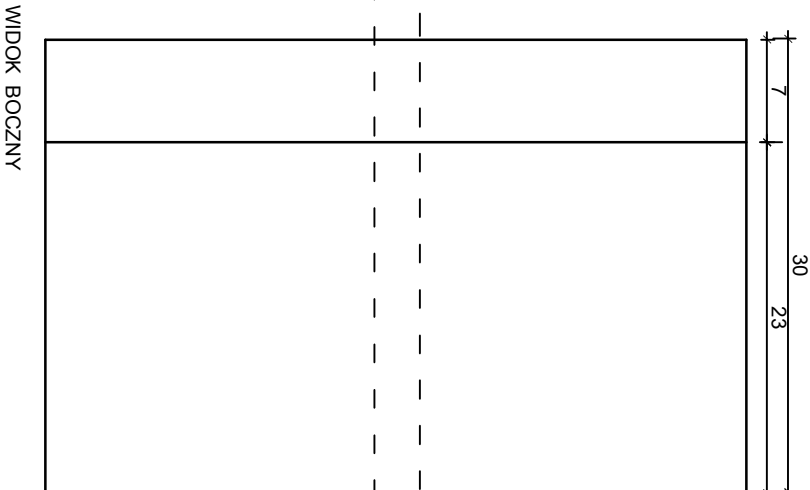
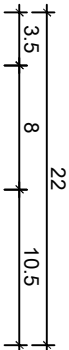
# PROJEKT KONSERWACJI I ZABEZPIECZENIA MURÓW ZAMKU GÓRNEGO W IŁŻY

C

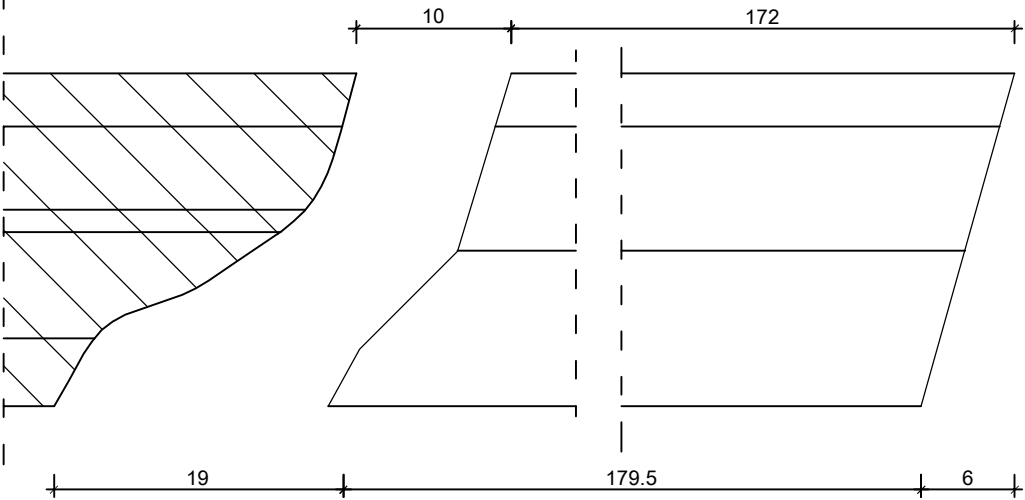
OŚCIEŻE PROJEKTOWANE -C



PRZĘKROU POPRZECZNY

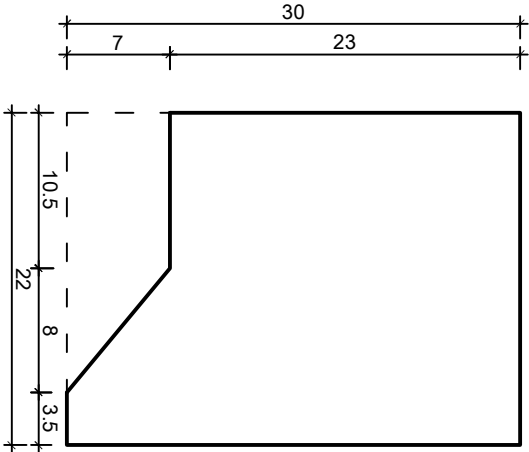


WIDOK BOCZNY

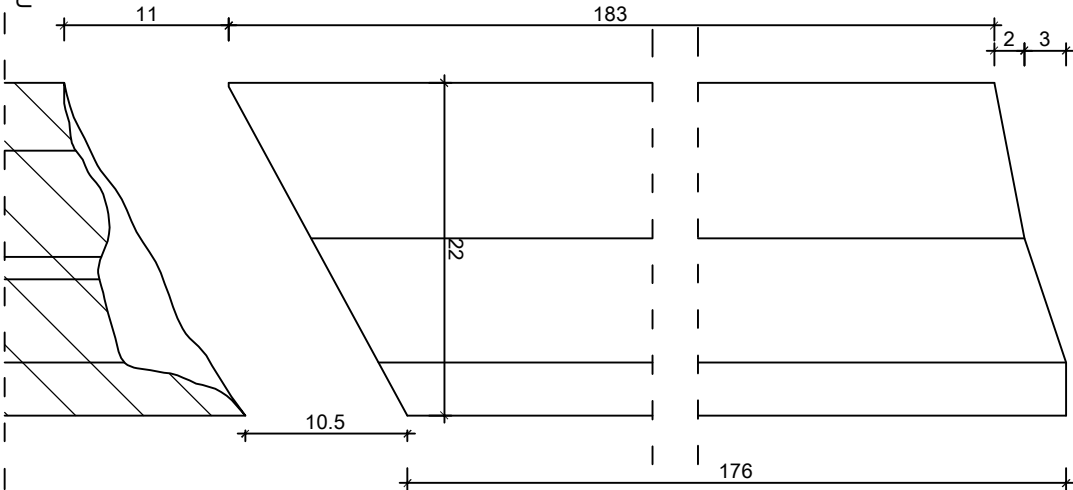


OŚCIEŻE PROJEKTOWANE -D

D



PRZĘKROU POPRZECZNY



WIDOK BOCZNY

WIDOK Z PRZODU

Temat	Branża	Faza
PROJEKT KONSERWACJI I ZABEZPIECZENIA MURÓW ZAMKU GÓRNEGO W IłŻY - stan projektowany	ARCHITEKTURA	PROJ. WYKON.
Tytuł rysunku: PROJEKTOWANE OŚCIEŻA - C, D	1 : 5	Data opracowania XII.2010
Autorzy projektu		Numer rysunku
dr hab. inż. arch. Jan Salm		
mgr inż. arch. Beata Salm upr. nr 255/93 Wł		